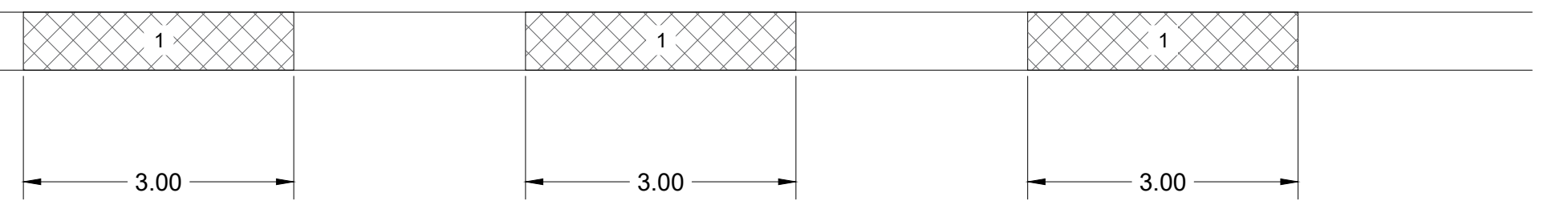


Schema di realizzazione pannelli primari e secondari diaframma plasatico

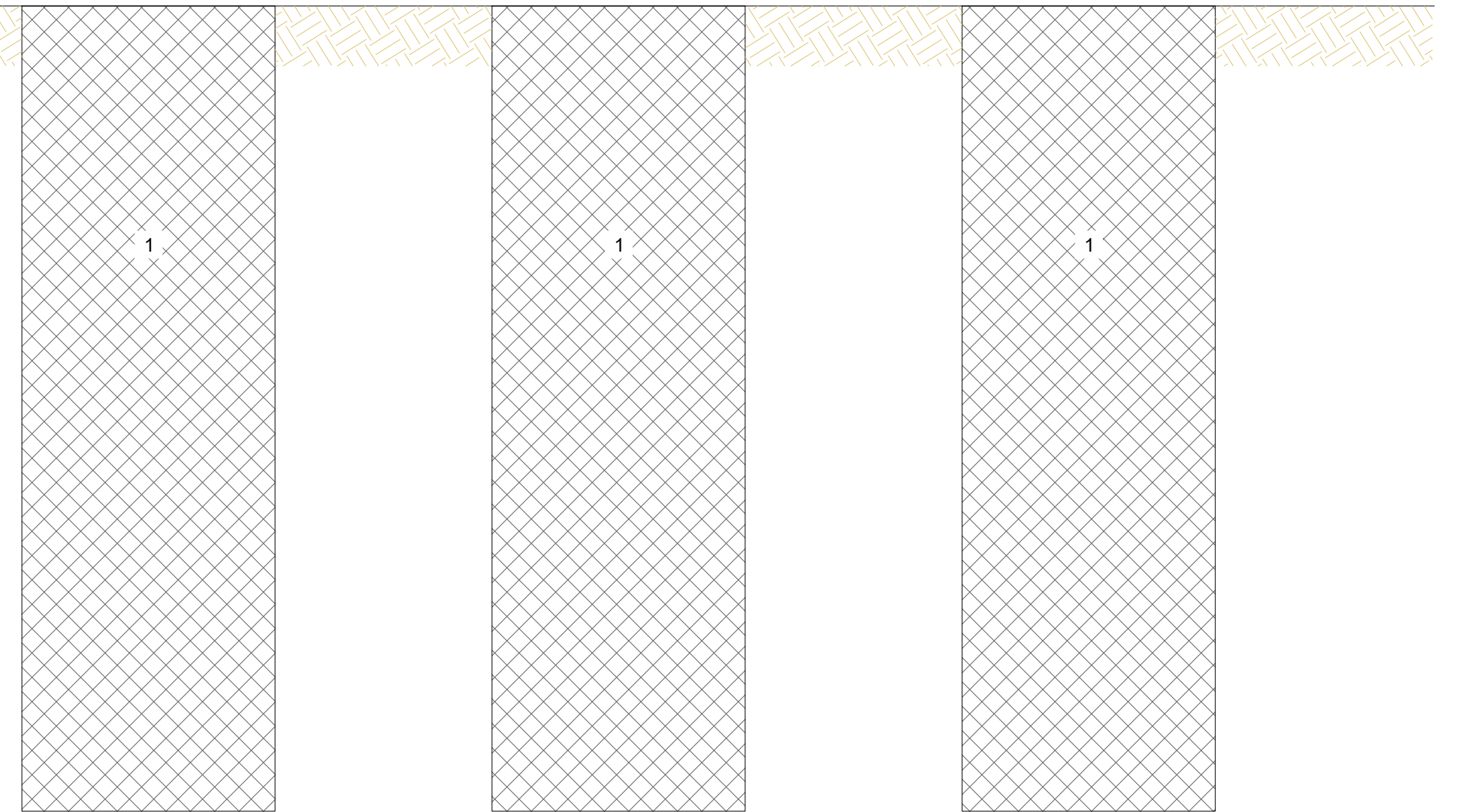
1ª FASE: PANNELLI PRIMARI

PIANTA



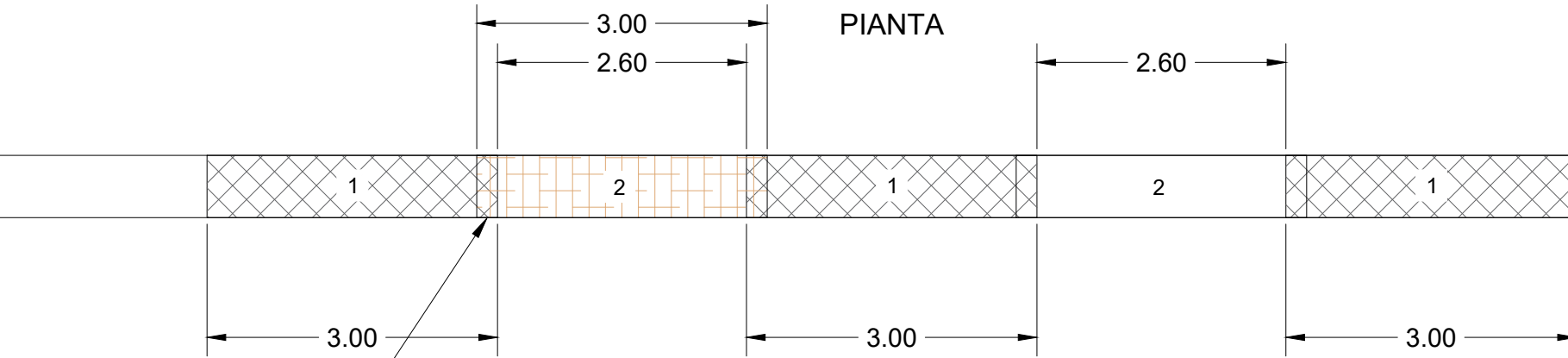
SEZIONE

PIANO LAVORO



2ª FASE: PANNELLI SECONDARI

PIANTA

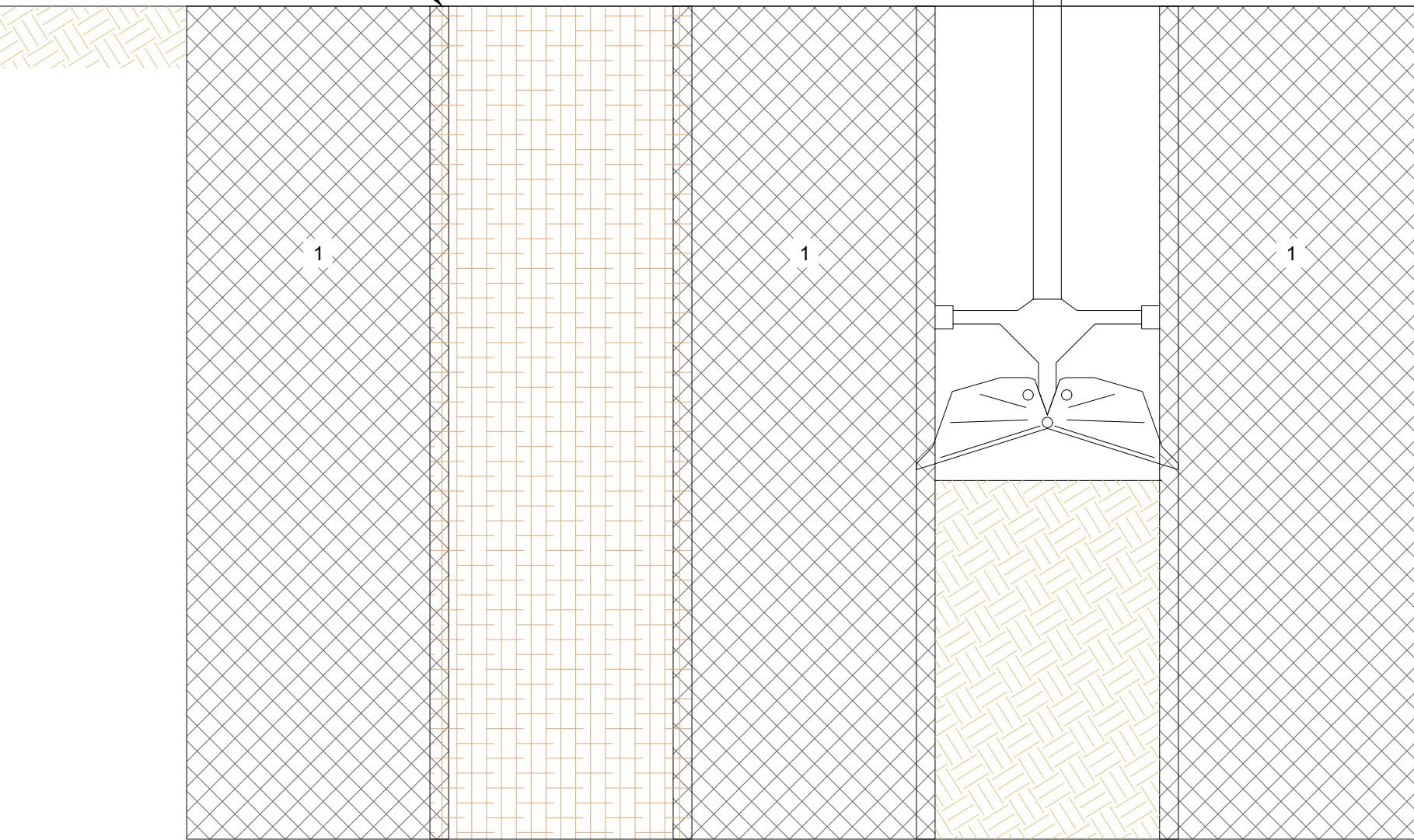


SEZIONE

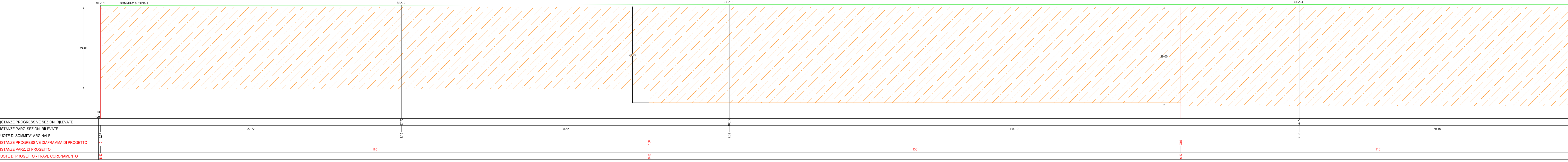
SCAVO PANNELLO SECONDARIO

PIANO LAVORO

Scavo in sovrapposizione al pannello primario per dare continuità al diaframma



Profilo longitudinale diaframma plastico - Scala 1:500



DISTANZE PROGRESSIVE SEZIONI RILEVATE	0	87.72	95.42	106.19	80.48	143.51
DISTANZE PARZ. SEZIONI RILEVATE	0	87.72	8	8	8	8
QUOTE DI SOMMITÀ ARGINALE	0	87.72	95.42	106.19	80.48	143.51
DISTANZE PROGRESSIVE DIAFRAMMA DI PROGETTO	0	87.72	95.42	106.19	80.48	143.51
DISTANZE PARZ. DI PROGETTO	0	87.72	8	8	8	8
QUOTE DI PROGETTO - TRAVE CORONAMENTO	0	87.72	95.42	106.19	80.48	143.51



Piano Nazionale di Ripresa e Resilienza
Missione 2 - Componente 4 - Sub-investimento 2.1b



Agenzia Interregionale per il fiume Po



ARGINE DESTRO DEL FIUME PO DI VENEZIA IN COMUNE DI CORBOLA
LAVORI DI SISTEMAZIONE ARGINALE
CUP B48H22000200006
PROGETTO ESECUTIVO

ELABORATO: 107	TITOLO: PROFILO LONGITUDINALE DIAFRAMMA E SCHEMA REALIZZATIVO PANNELLI RO-E-1438	CODICE COMMESSA:
SCALA: 1:500		CODICE FILE:

REVISIONE	DATA	DESSINAZIONE	REDATTO	APPROVATO	AUTORIZZATO
0	Settembre 2023	PRIMA EMISSIONE	Ing. D'Alai	Ing. Tin	Ing. Cerchia

COMMITTENTE: Agenzia Interregionale per il fiume Po - Ufficio operativo di Rovigo Corso del Popolo 129 - 45100 - (RO) email: ufficio-ro@agenziaipo.it Pec: ufficio-ro@cert.agenziaipo.it	PROGETTAZIONE: EOS Ingegneria Via Tione, 3/A - 37069 Villafranca di Verona - VR email: info@eosingegneria.com - Tel. 045/2213000 - Fax 045/2213000 C.F./P.IVA: 02559720205 - SCL 4381467 EOS INGEGNERIA Il Responsabile della progettazione: Ing. Paolo Cerchia
---	---